

Puérpera de 28 anos foi submetida a cirurgia de laqueadura tubária, sendo observado durante o procedimento uma congestão vascular importante dos vasos gonadais à direita. Foi realizada a angiotomografia computadorizada de abdome abaixo:

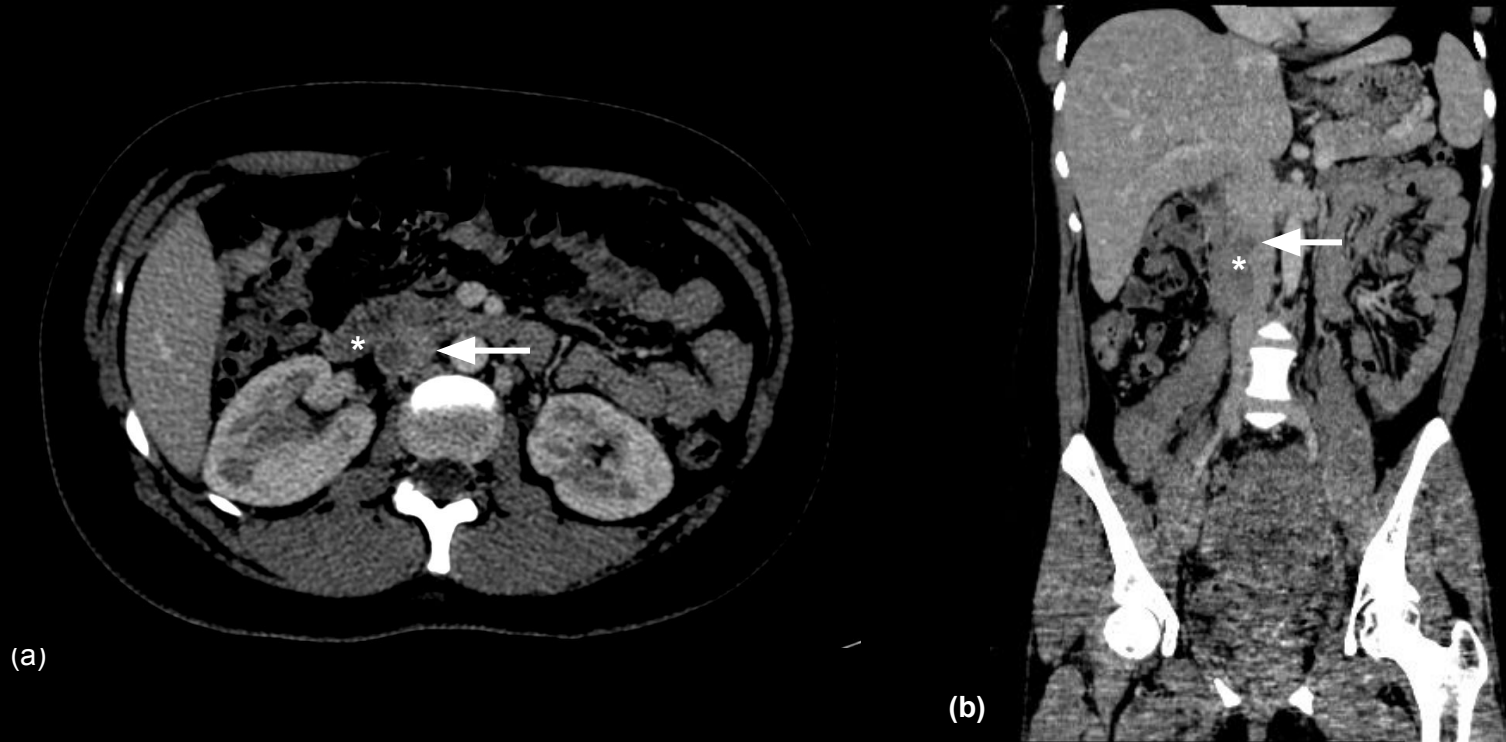


FIGURA 1: AngioTC de abdome axial (a) e sagital (b) na fase venosa demonstra falha de enchimento na veia cava inferior (seta branca), na desembocadura da veia ovariana direita (*), que se encontra não opacificada, sugerindo trombo que se projeta para sua luz.



(c)



(d)

FIGURA 2: AngioTC de abdome axial (c) e sagital (d) na fase venosa demonstra veia gonadal direita (seta branca) dilatada, tortuosa, não opacificada em toda sua extensão, com 2,7 cm de diâmetro no seu segmento proximal no corte axial.