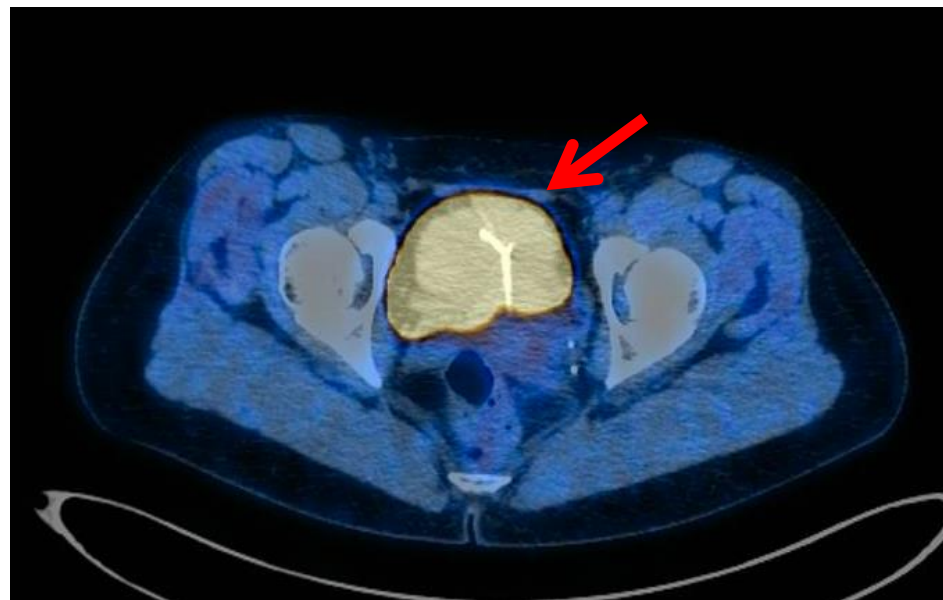


**‘Pitfalls’ na interpretação do  
PET/CT com 68Ga-FAPI-46.**

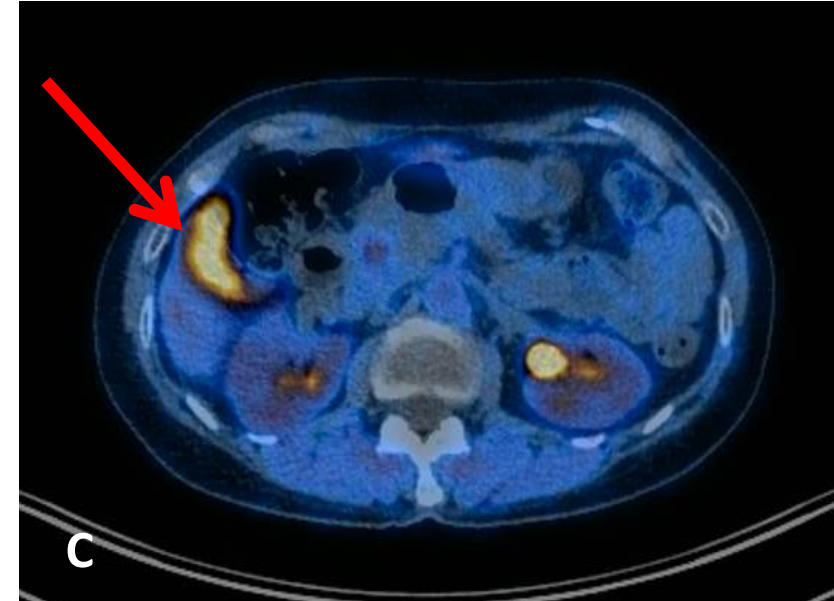
**Ensaio pictórico.**

## Captação fisiológica de $^{68}\text{Ga}$ -FAPI-46 no útero



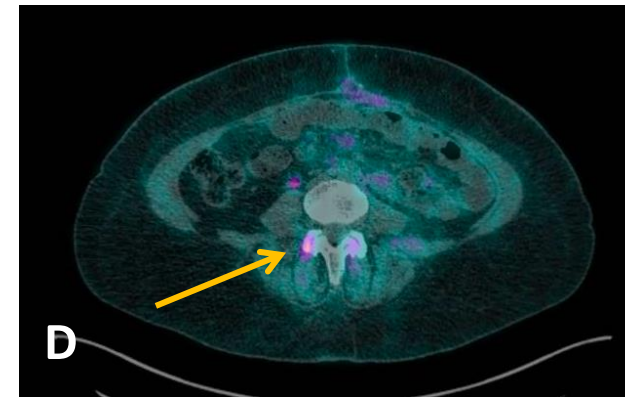
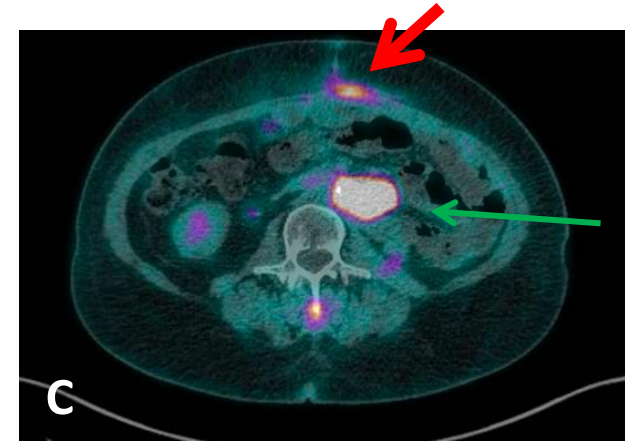
Caso clínico: Fem. 50a. Estadiamento de carcinoma de pulmão não pequenas células. (A) MIP do PET/CT com  $^{68}\text{Ga}$ -FAPI-46 evidencia intensa captação do radiofármaco no tumor primário no pulmão direito e nas metástases no hilo pulmonar homolateral e linfonodo subcarinal (seta verde), em linfonodo supraclavicular direito (seta azul) e no giro cingulo à esquerda (seta amarela). (B) Corte axial da imagem de fusão revela a captação de  $^{68}\text{Ga}$ -FAPI-46 no útero (seta vermelha)

## Captação fisiológica de $^{68}\text{Ga}$ -FAPI-46 na musculatura paravertebral e excreção fisiológica biliar. Captação em processo dentario



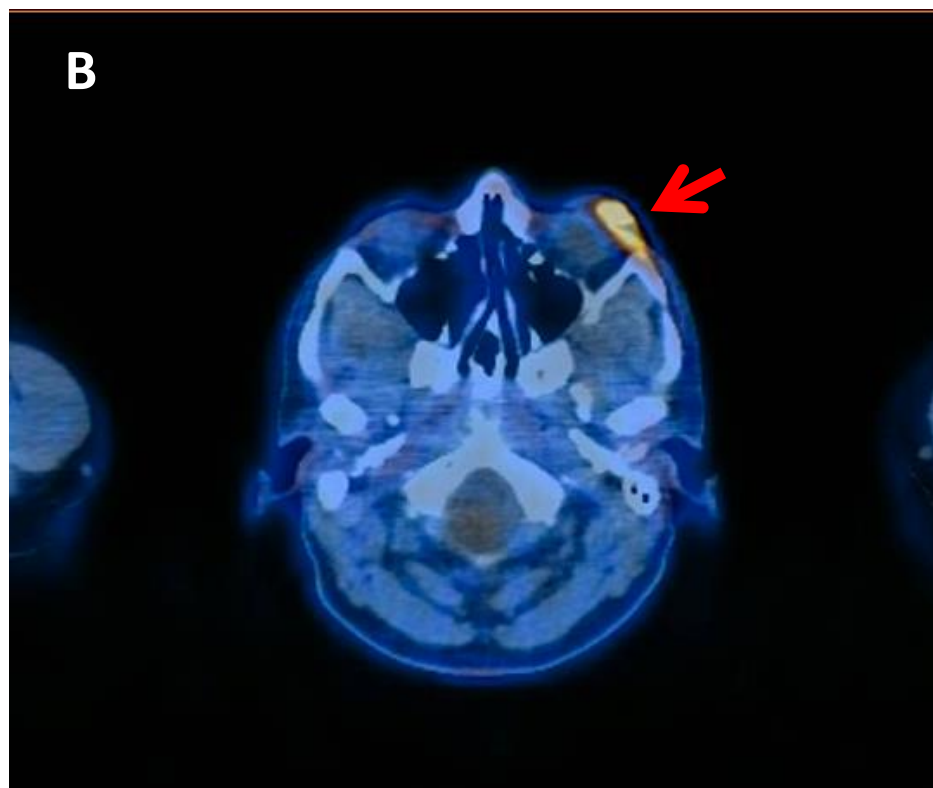
Fem. 54 anos. Sarcoma pleomórfico na raiz da coxa esquerda. (A) MIP do PET/CT com  $^{68}\text{Ga}$ -FAPI-46 evidencia captação do radiofármaco na lesão da raiz da coxa esquerda (verde) bem como nas metástases ósseas (esterno) e pulmonares (setas azuis). (A) MIP revela acúmulo fisiológico na musculatura paravertebral bilateralmente (seta amarela) e (B) captação focal em processo dentario (seta roxa). (C) Corte axial da imagem de fusão revela excreção fisiológica pela vesícula biliar e via biliar extra-hepática (seta vermelha).

## Captação de $^{68}\text{Ga}$ -FAPI-46 em incisão cirúrgica recente e em processo degenerativo osteoarticular



Fem, 57 a, Restadiamento de sarcoma de partes moles operado há dois meses. (A) e (B) MIP e (C) corte axial da imagem de fusão evidenciam lesão captante no retroperitoneo (seta verde) e captação na incisão cirúrgica da laparotomia na parede abdominal anterior (seta vermelha). (D) Corte axial da imagem de fusão mostra processo degenerativo osteoarticular lombar (seta amarela).

## Processo inflamatório/infeccioso agudo – Hordeolo na pálpebra esquerda



Caso clínico: Fem. 50a. Estadiamento de carcinoma de pulmão não pequenas células. (A) MIP do PET/CT com 68Ga-FAPI-46 evidencia intensa captação do radiofármaco no tumor primário no pulmão direito e nas metástases no hilo pulmonar homolateral e linfonodo subcarinal (seta verde), em linfonodo supraclavicular direito (seta azul) e no giro cingulo à esquerda (seta amarela). (B) Corte axial da imagem de fusão revela intensa captação de 68Ga-FAPI-46 na região da pálpebra esquerda. Ao exame clínico, a paciente apresenta hordeolo associada a edema e eritema na pálpebra esquerda (seta vermelha).