

Figura 1 – NT primária. A, conflito com a artéria cerebelar superior (SCA) esquerda. **B**, conflito com a artéria vertebral esquerda. **C**, conflito com a artéria cerebelar anteroinferior (AICA) direita.

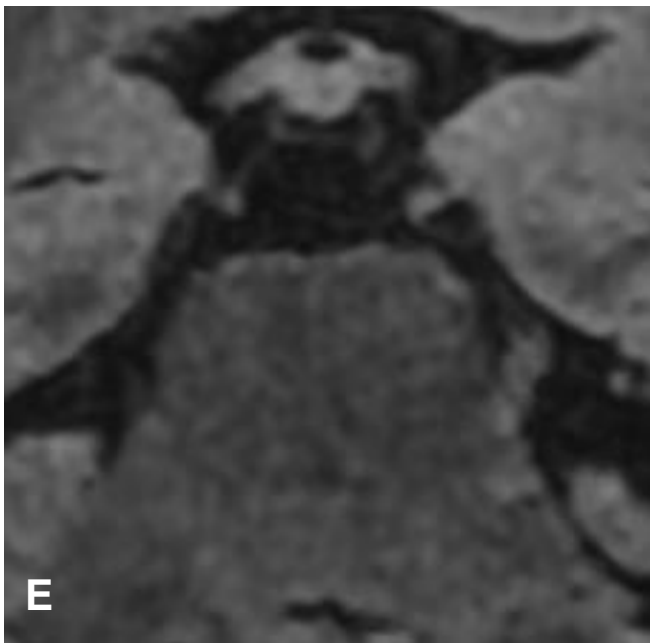
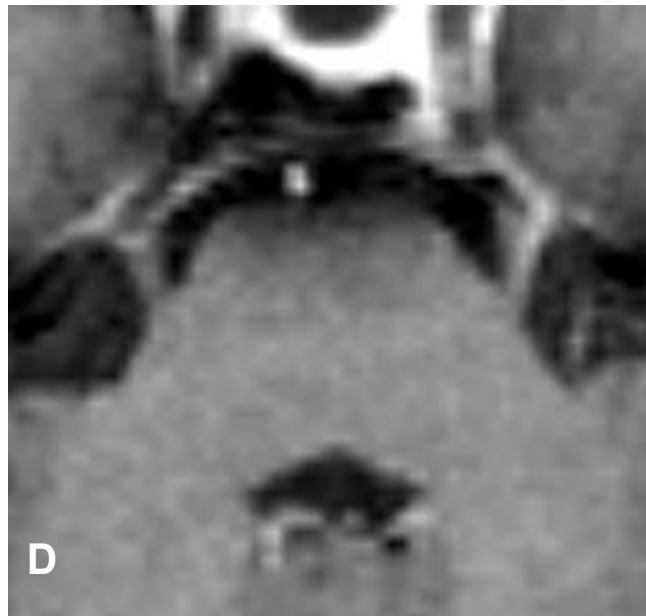
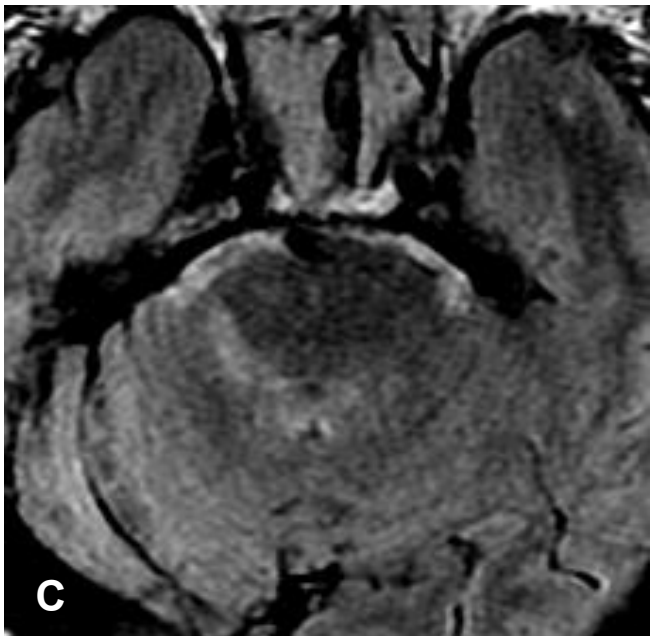
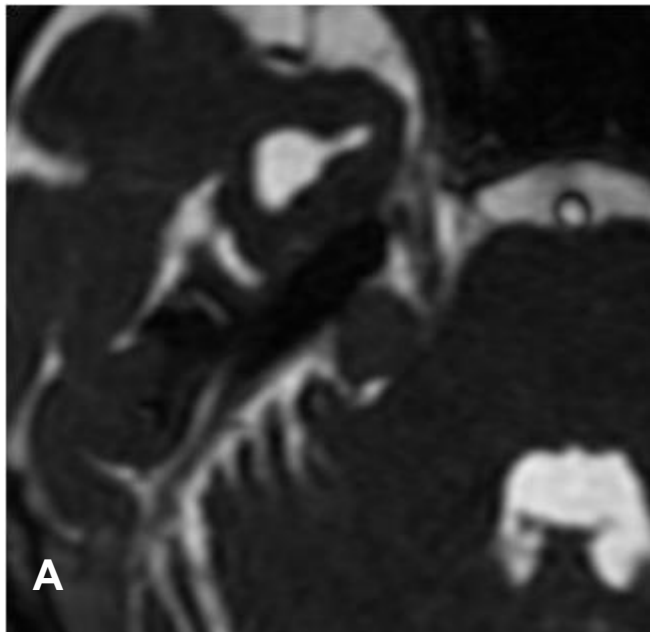


Figura 2 – NT secundária. **A**, NT secundária a schwannoma no ângulo pontocerebelar direito. **B**, NT secundária a meningioma no trajeto do nervo trigêmeo direito. **C**, hipersinal no FLAIR no trajeto intraparenquimatoso do nervo trigêmeo direito em paciente com infecção confirmada por herpes simples. **D**, realce do nervo trigêmeo esquerdo em paciente com infecção por herpes zoster. **E**, lesão desmielinizante (esclerose múltipla) no trajeto intraparenquimatoso do nervo trigêmeo esquerdo.