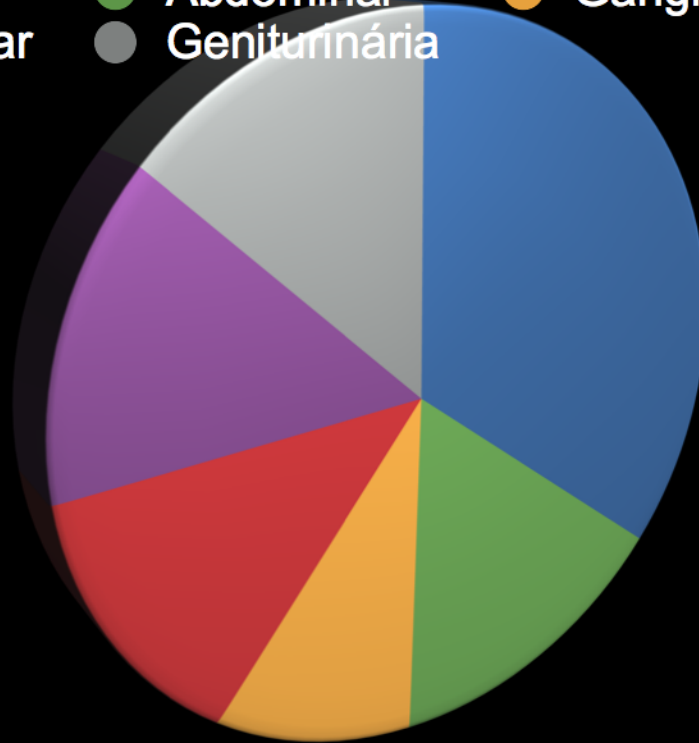


Apresentações da tuberculose extrapulmonar



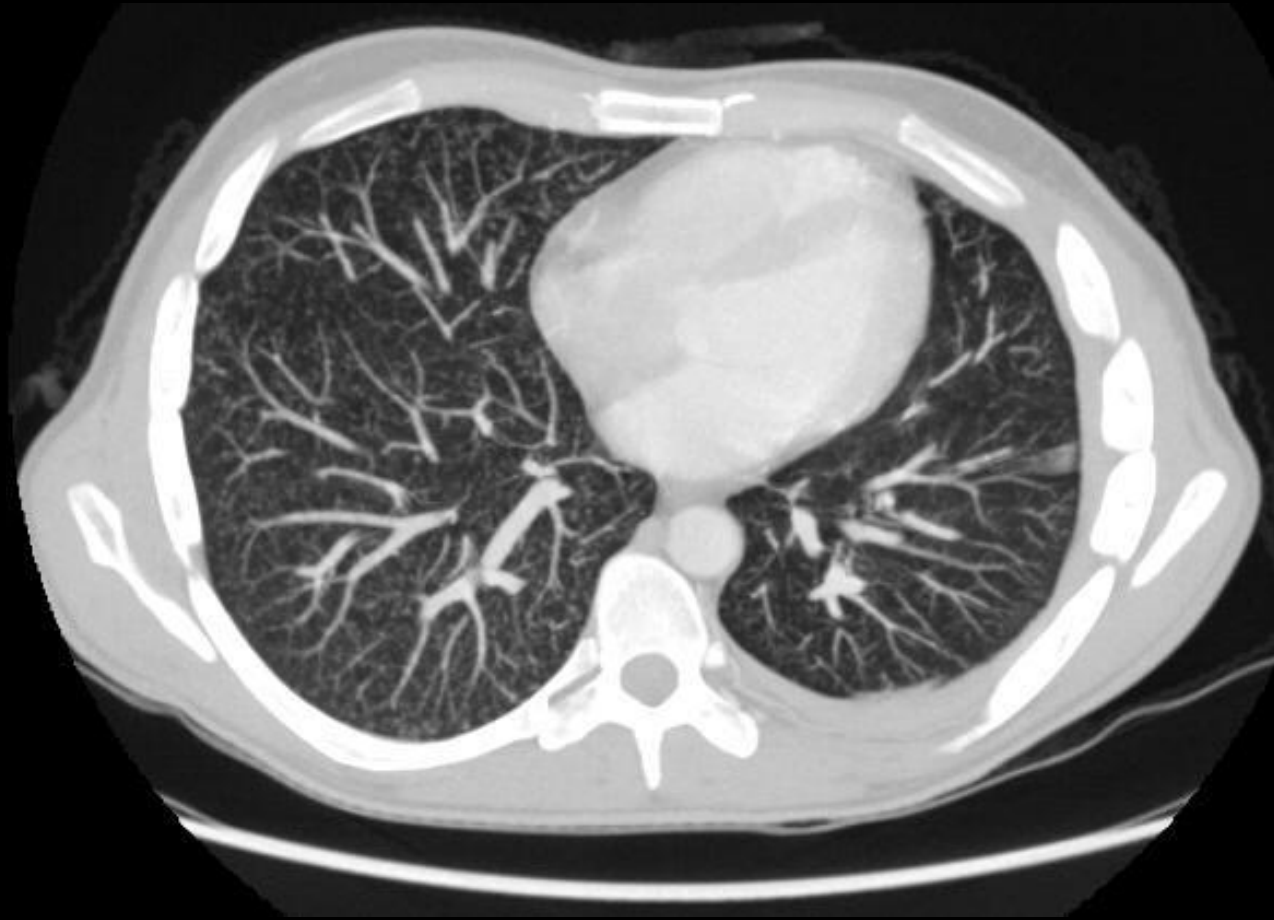


Imagem 1. Tuberculose Miliar. Tomografia computadorizadas com contraste venoso em corte axial. Retoformação em múltiplos micronódulos pulmonares (MIP) em ambas as bases pulmonares. Há, ainda, pequeno derrame pleural à esquerda.



Imagem 4. Trombose de origem tuberculosa. Observa-se extensas falhas de enchimento da veia cava inferior



Imagem 5. Tuberculose Múltiplas linfonodomegalias ao longo da raiz mesentérica



Imagem 6. Tuberculose Ganglionar. Importante espessamento parietal concêntrico do íleo distal. Notam-se, ainda, linfonodomegalias ao longo da raiz mesentérica.