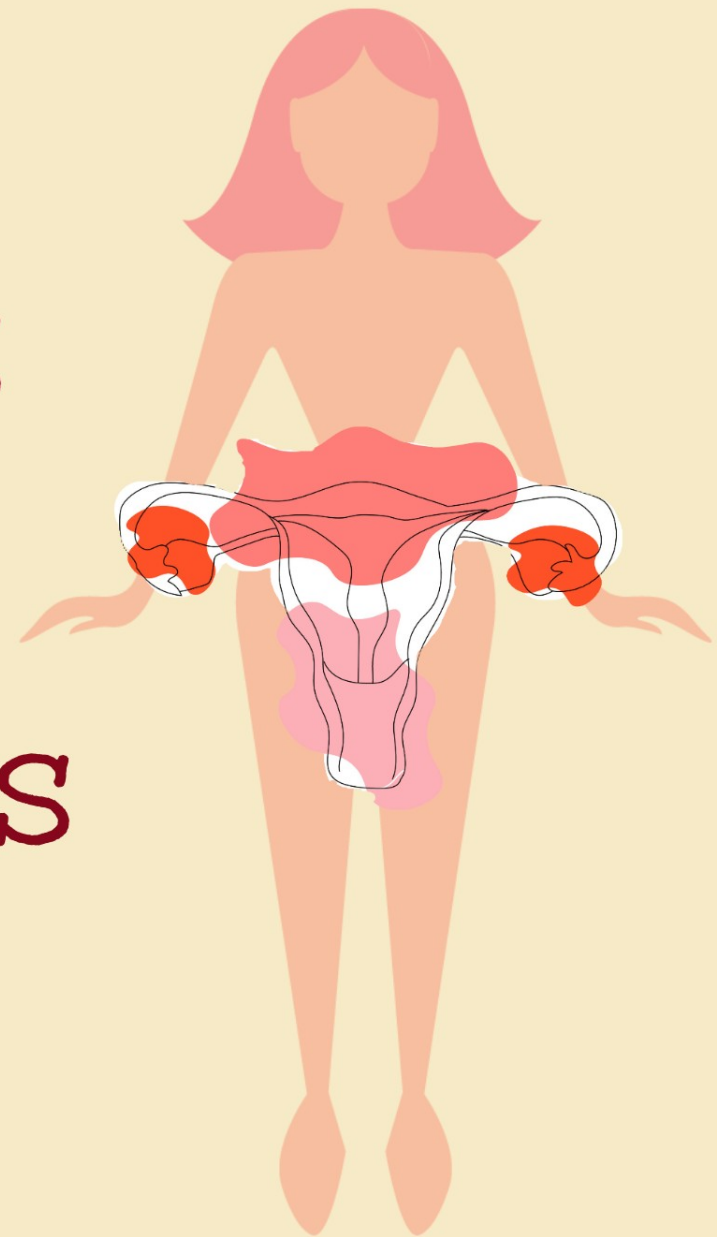
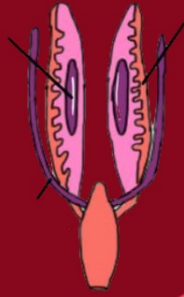


PONTOS FUNDAMENTAIS
PARA UM LAUDO
EXCEPCIONAL DE
ANOMALIAS MULLERIANAS



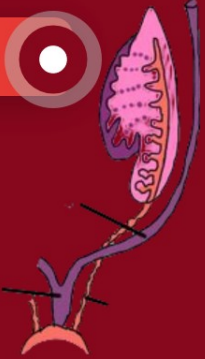
Anomalias Mullerianas

Espectro de anormalidades causadas por fusão embriológica defeituosa ou falhas na recanalização dos ductos de Müller na formação de cavidade uterina normal.



Dependente da fase de desenvolvimento

Fusão



Agnesia (Organogênese)



Reabsorção

- Congênita
- Etiologia Multifatorial

7% População feminina geral

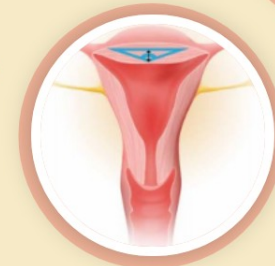
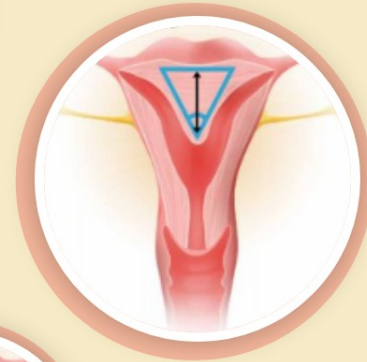
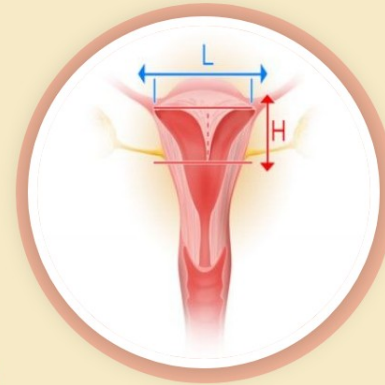
33%

Associação com Anomalias Renais

25%

Intertilidade e aborto espontâneo

MORFOMETRIA UTERINA



MÉTODOS DE IMAGEM

US transabdominal bidimensional

a avaliação do trato reprodutivo feminino, bem como urinário

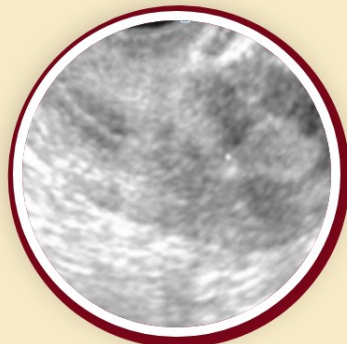
1ª linha



US endovaginal

avaliação de anomalias que envolvam o útero, colo do útero e a vagina

1ª linha



US tridimensional (3D)

útil para avaliar o contorno do fundo uterino externo e a indentação interna da cavidade endometrial



Ressonância Magnética

avaliação de anomalias complexas ou quando há distorção anatômica

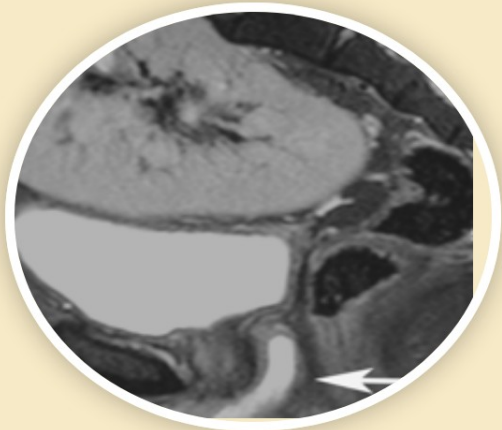


Histerossalpingografia (HSG)

avaliação da permeabilidade das tubas uterinas em pacientes com infertilidade

avaliação adicional

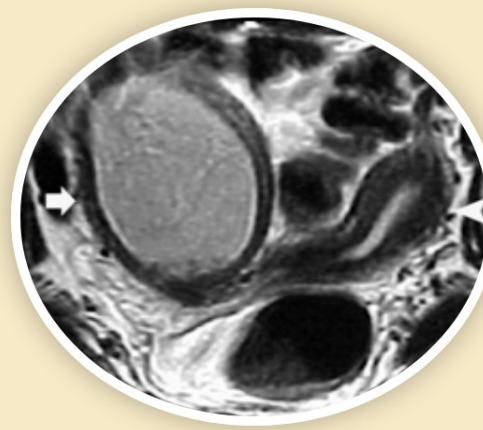
CLASSIFICAÇÃO DE ANOMALIAS MÜLLERIANAS DA ASRM- 2021



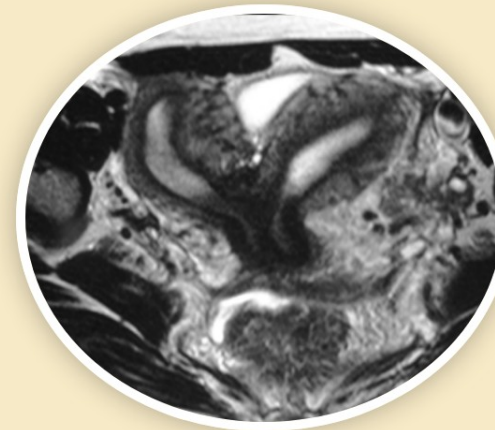
AGENESIA MÜLLERIANA



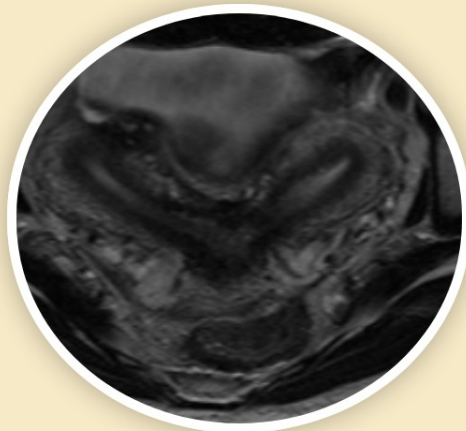
AGENESIA CERVICAL



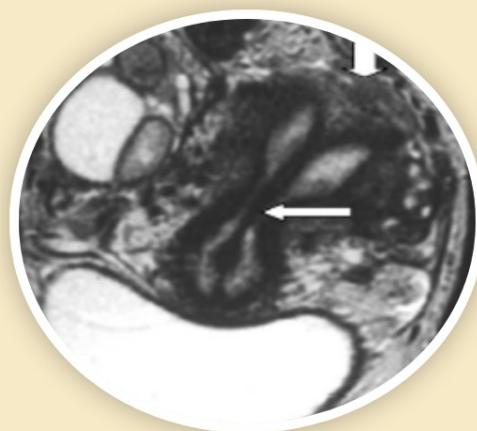
ÚTERO UNICORNO



ÚTERO DIDELFO



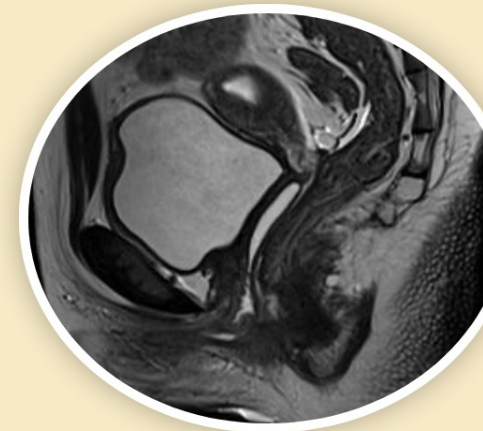
ÚTERO BICORNO



ÚTERO SEPTADO



ÚTERO ARQUEADO



SEPTO VAGINAL

ANOMALIAS ASSOCIADAS

SÍNDROME DE MAYER - ROKITANSKY - KUSTER- HAUSER

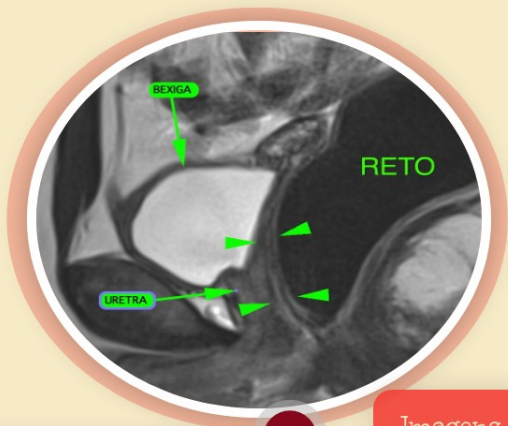
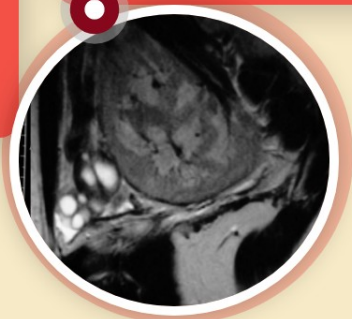


Imagem coronal ponderada em T2 demonstrando ausência completa do útero e dos 2/3 superiores da vagina (entre as cabeças de seta)



Imagens em sagital ponderadas em T2, evidenciando rim pélvico único, com agenesia uterina e vaginal. Os ovários estão identificados.

ANOMALIAS RENAIIS



ENDOMETRIOSE

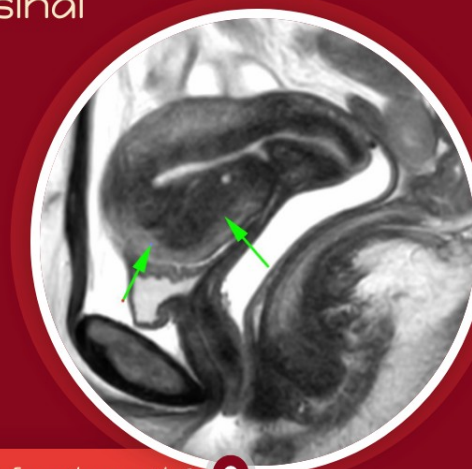


Ressonância Magnética sagital ponderação em T2 evidenciando comprometimento da parede da bexiga por endometriose (setas)

COMPOSIÇÃO DO MIOMÉTRIO

Avaliar principalmente a homogeneidade do miométrio a depender do exame de imagem.

Ultrassonografia: ecotextura
Ressonância: intensidade do sinal



RM corte sagital ponderado em T2: heterogeneidade do miométrio, secundário a espessamento da zona juncional