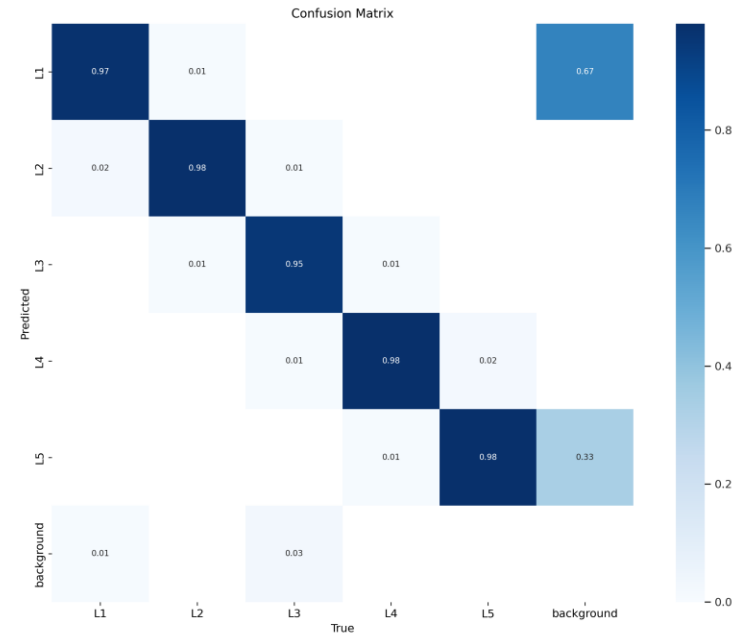
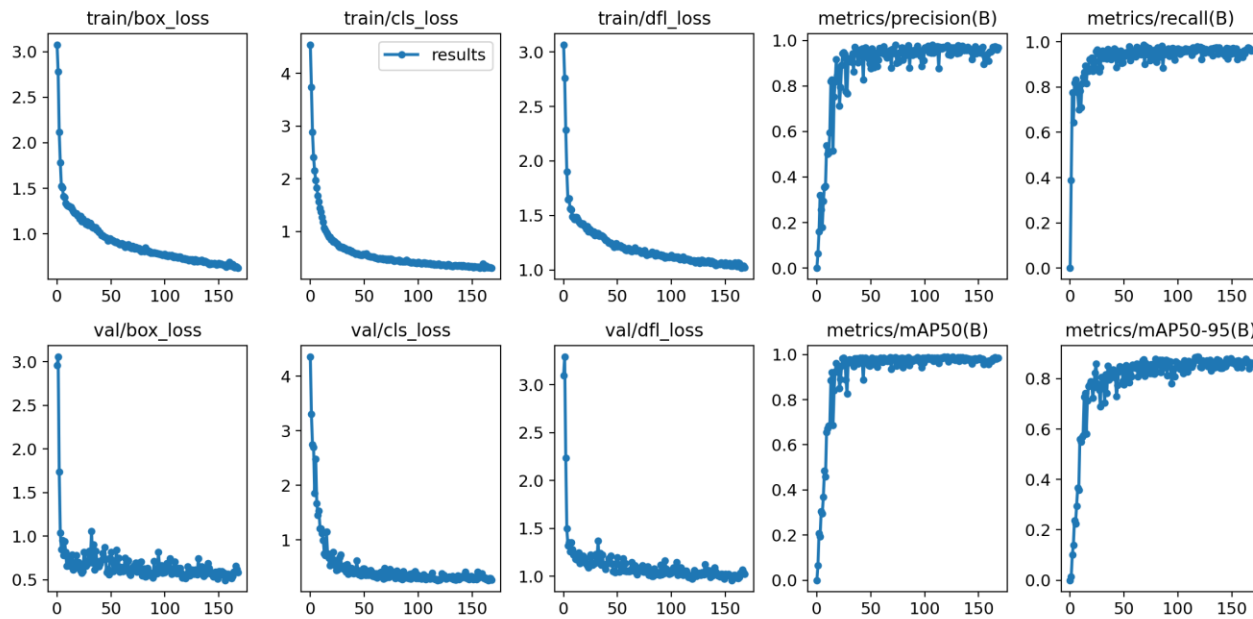


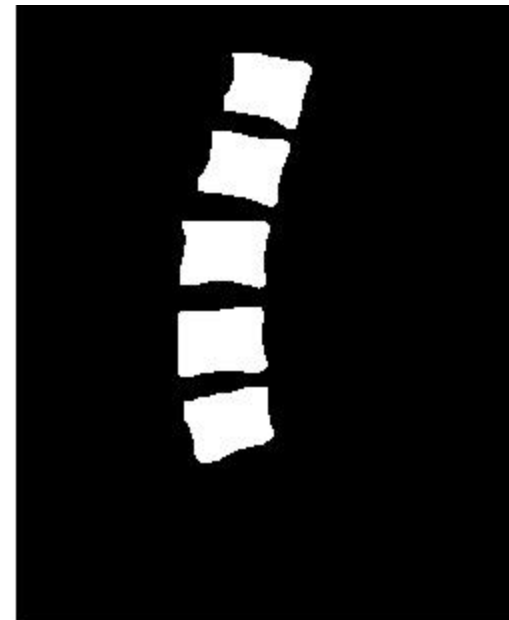
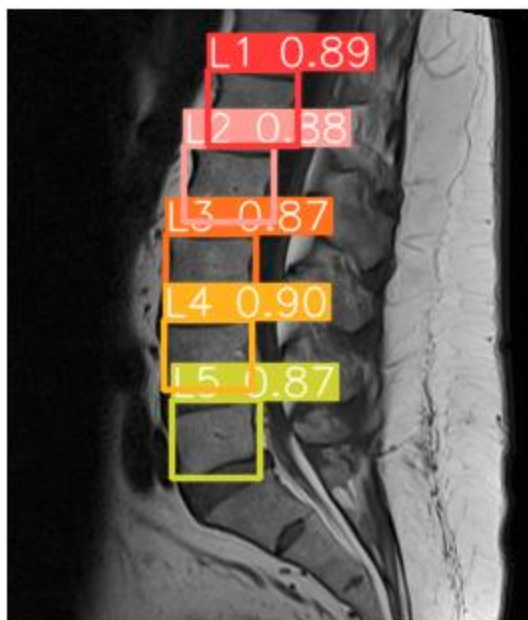
Pipeline de classificação, segmentação semântica e extração das máscaras binárias utilizando o dataset RadImageNet



Resultados do processo de treinamento - classificação

| Metrica | ALL | L1 | L2 | L3 | L4 | L5 |
|------------------|-------|-------|-------|-------|-------|-------|
| Precision(Box) | 0.948 | 0.875 | 0.942 | 0.971 | 0.969 | 0.981 |
| Recall (Box) | 0.971 | 0.951 | 1 | 0.959 | 0.971 | 0.971 |
| mAP:50 (Box) | 0.978 | 0.969 | 0.987 | 0.965 | 0.98 | 0.991 |
| mAP:50-95 (Box) | 0.882 | 0.866 | 0.904 | 0.902 | 0.88 | 0.856 |
| Precision (Mask) | 0.948 | 0.875 | 0.942 | 0.971 | 0.969 | 0.981 |
| Recall (Mask) | 0.971 | 0.951 | 1 | 0.959 | 0.971 | 0.971 |
| mAP:50 (Mask) | 0.978 | 0.969 | 0.987 | 0.965 | 0.98 | 0.991 |
| mAP:50-95 (Mask) | 0.856 | 0.831 | 0.879 | 0.864 | 0.858 | 0.847 |

Resultados do treinamento de Segmentação Semântica da YOLOv8s



Etapas da validação: Detecção com bounding box, segmentação semântica e extração das máscaras binárias