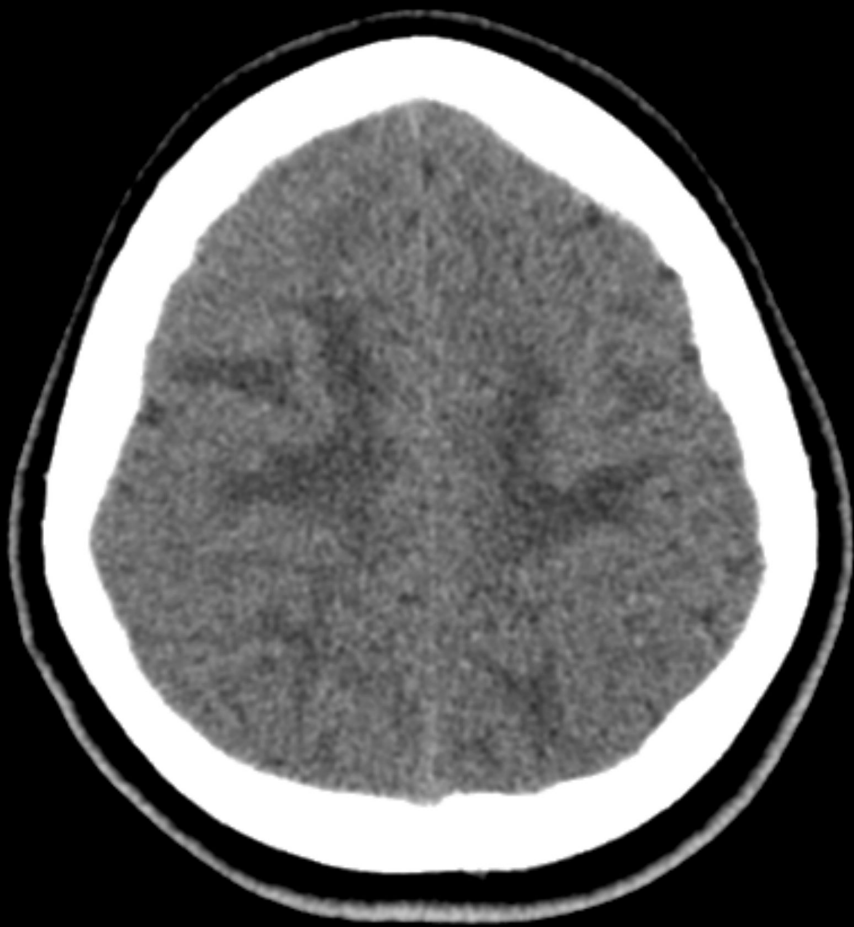
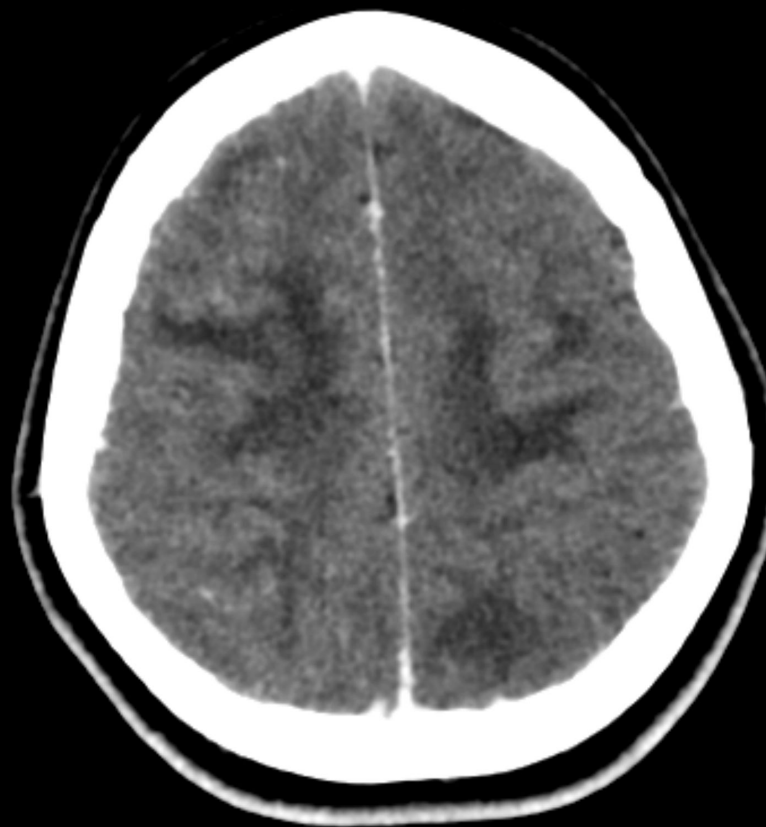


A**B**

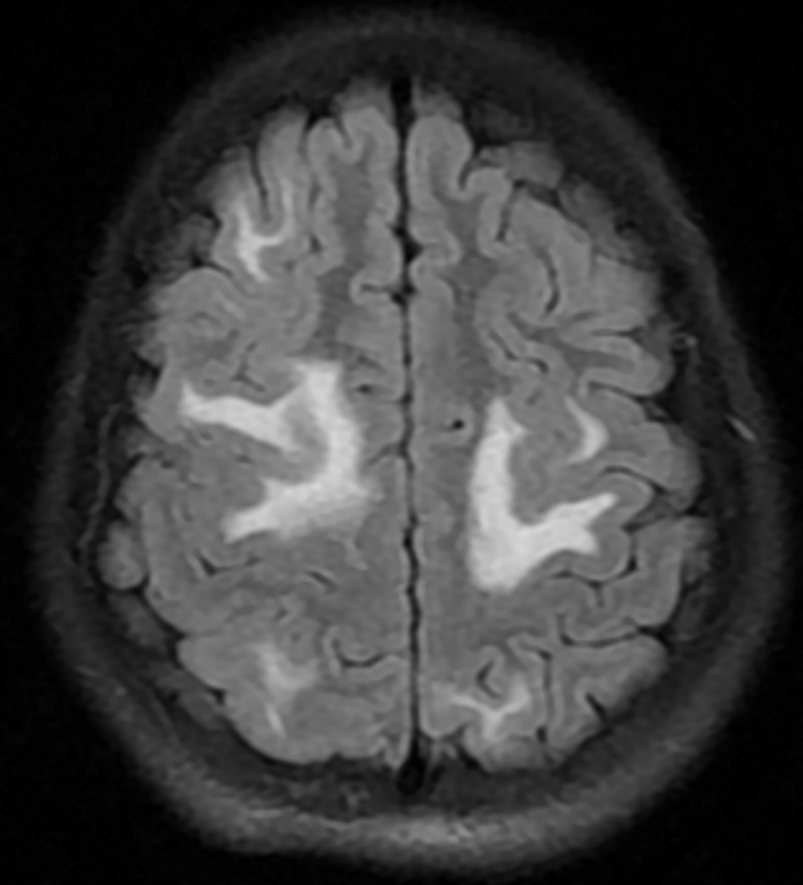
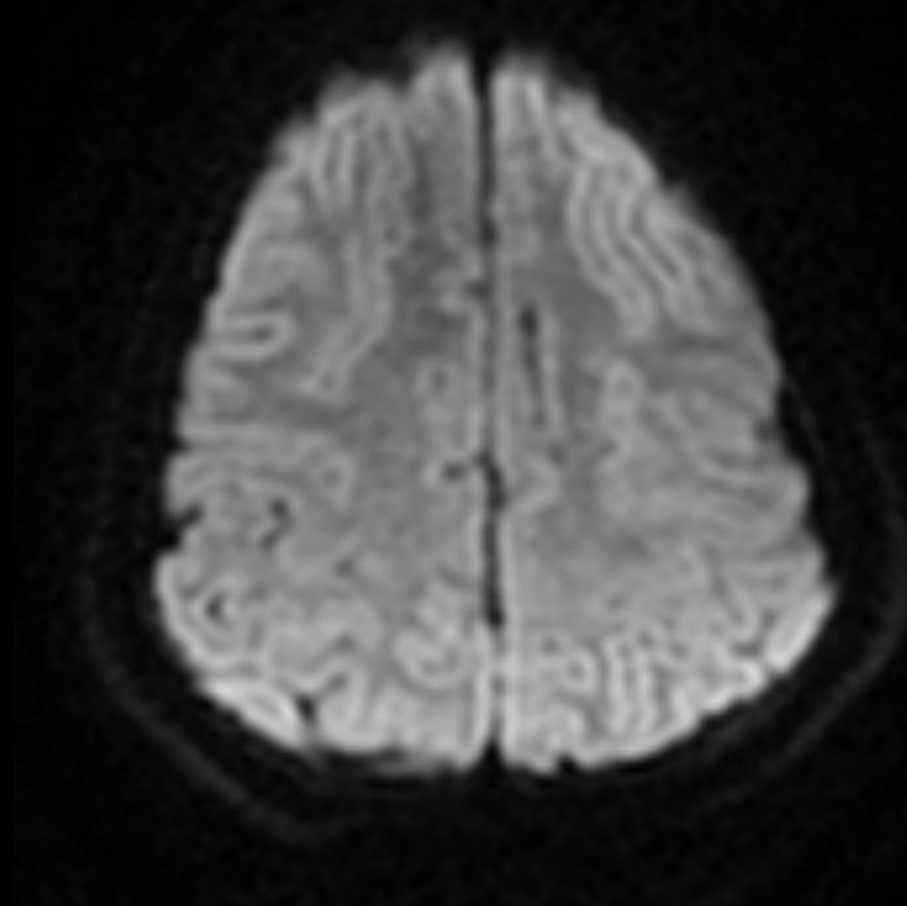
TC de crânio na fase pré-contraste (A) e pós-contraste endovenoso (B) com hipodensidades de substância branca subcortical e profunda nas porções superiores dos lobos frontais, parietais e occipitais, sem realce pelo contraste.



54ª Jornada Paulista de Radiologia

2 a 5 de maio de 2024

Transamerica Expo Center • São Paulo • Brasil

A**B**

Ressonância magnética do encéfalo sem contraste com áreas de alto sinal em T2/FLAIR (A) na substância branca da alta convexidade dos lobos frontais e parietais (na topografia dos lóbulos parietais superiores), sem efeito expansivo considerável e sem sinais de restrição à difusão das moléculas de água (B). Exame não pode ser concluído devido aos artefatos de susceptibilidade magnética de aparelho ortodôntico.



54ª Jornada Paulista de Radiologia
2 a 5 de maio de 2024

Transamerica Expo Center • São Paulo • Brasil