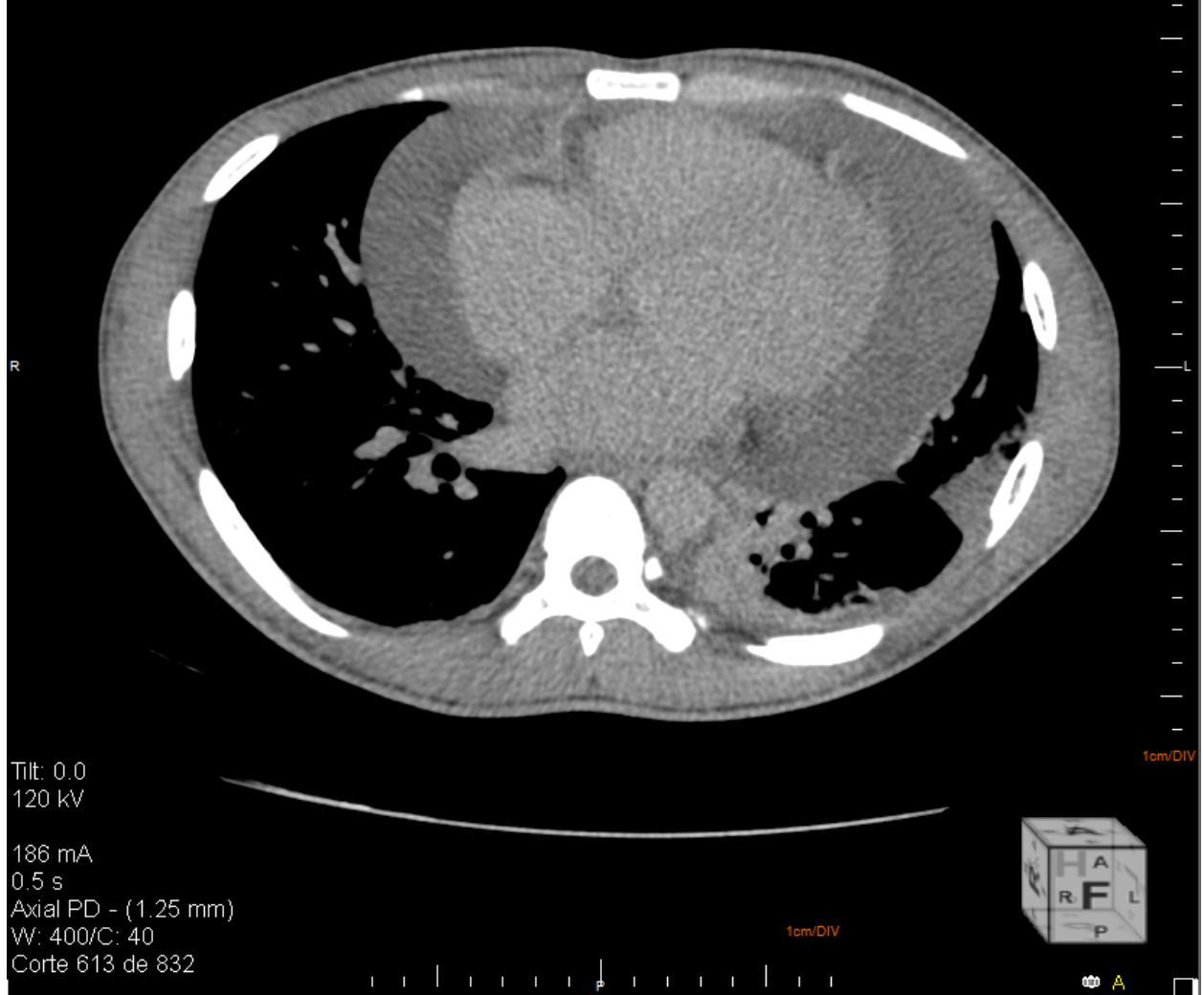


Zoom: 0.7057x
Ângulo: 0.0° 0.0°
Image Number: 220

Acc: 388672
TUESDAY, JUN 13, 2023
Ser. Tm: 15:59:08
SOFT



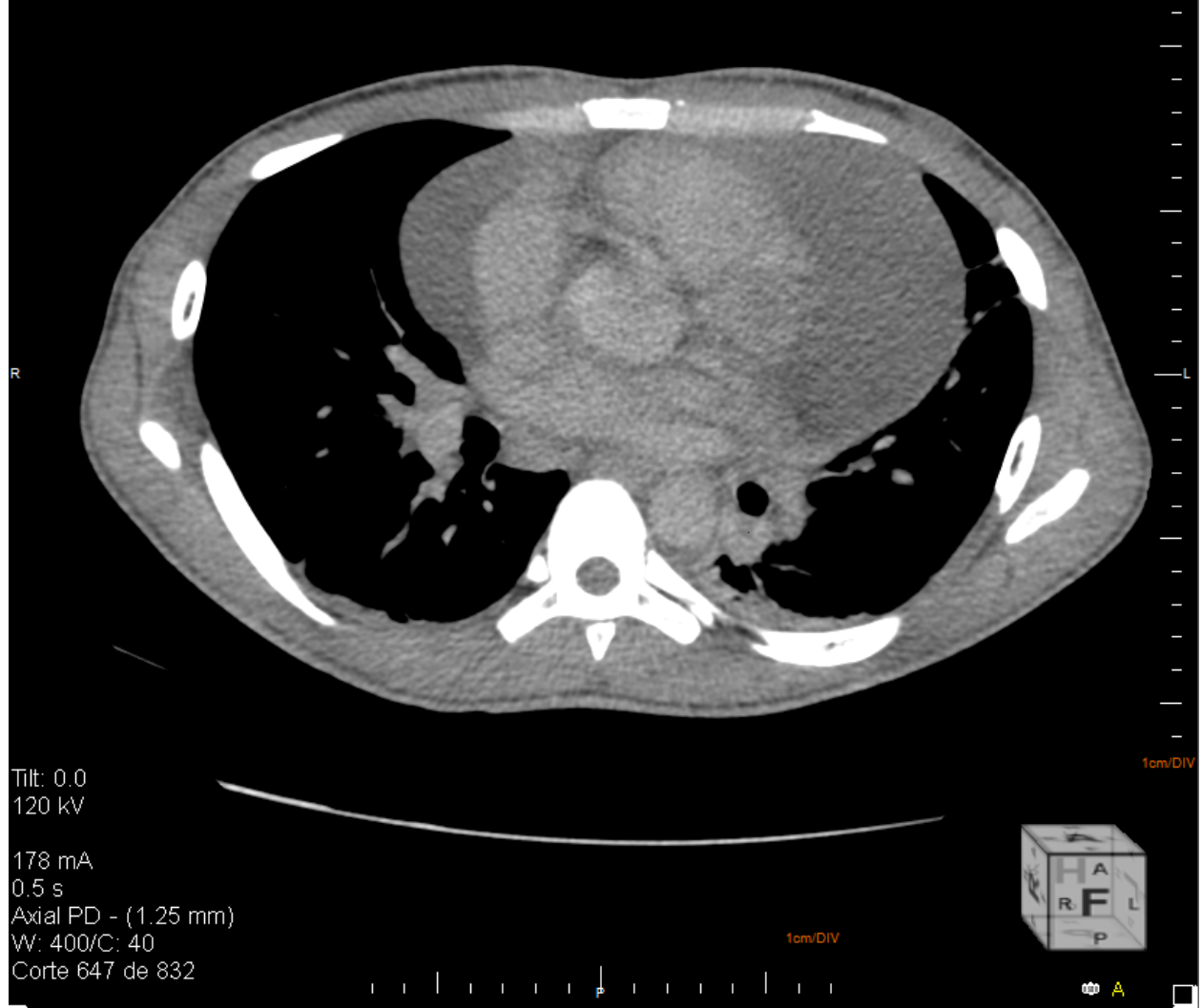
-
- Figura 1: tomografia de tórax mostrando volumoso derrame pericárdico.



-
- **Figura 2:** tomografia de tórax mostrando espessamento liso difuso dos septos interlobulares bilateralmente, compatível com congestão pulmonar.

Zoom: 0.7057x
Ângulo: 0.0° 0.0°
Image Number: 186

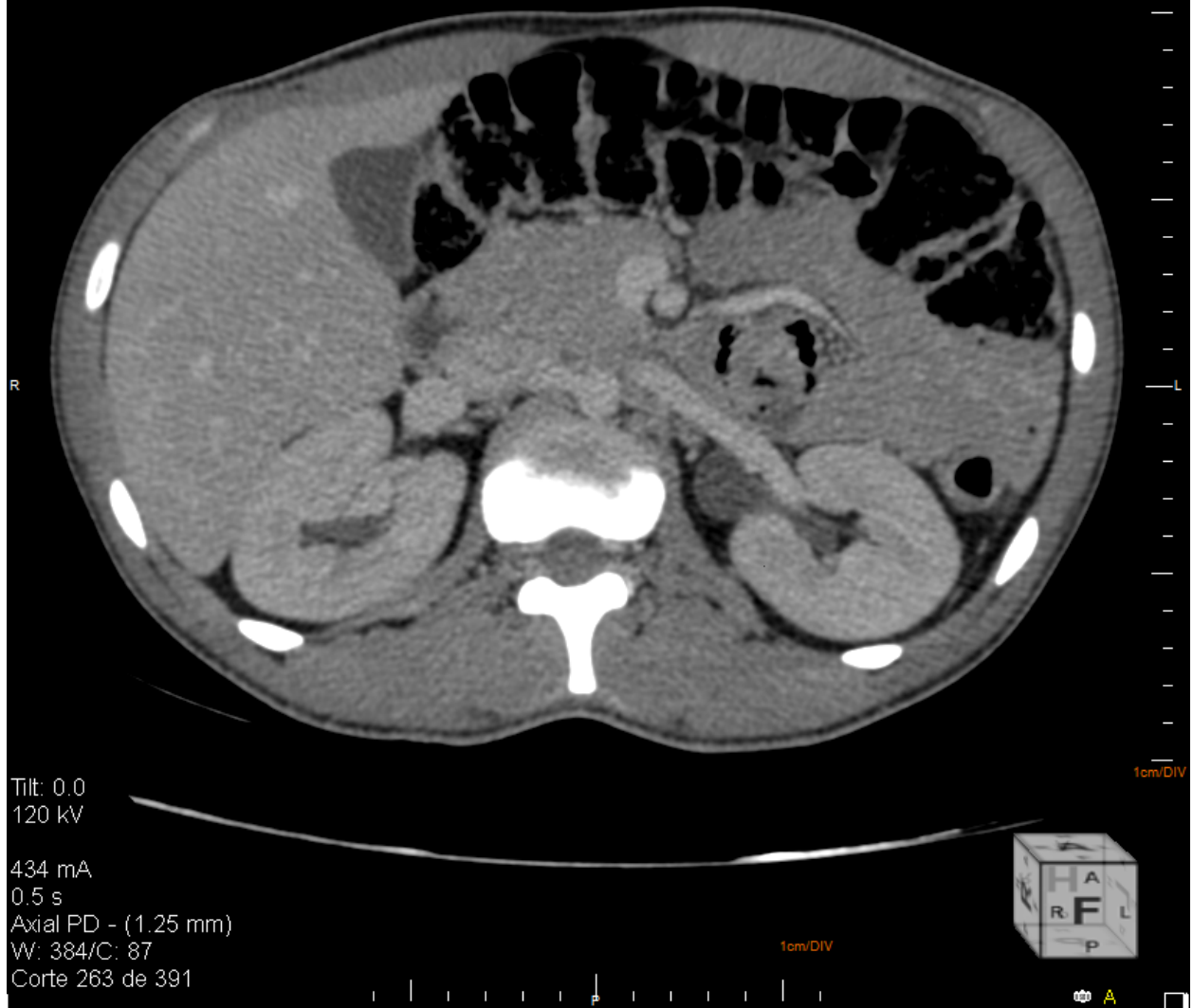
Acc: 388672
TUESDAY, JUN 13, 2023
Ser. Tm: 15:59:08
SOFT



-
- Figura 3: tomografia de tórax mostrando pequeno derrame pleural bilateral.

Zoom: 0.8074x
Ângulo: 0.0° 0.0°
Image Number: 129

Acc: 393033
WEDNESDAY, JUL 05, 2023
Ser. Trn: 09:53:15
SOFT



-
- Figura 4: tomografia de abdome com contraste mostrando foco de intussuscepção nas alças de delgado (provavelmente jejunais), próximo ao ângulo de Treitz, associado a espessamento parietal.

Zoom: 0.8074x
Ângulo: 0.0° 0.0°
Image Number: 194

Acc: 393033
WEDNESDAY, JUL 05, 2023
Ser. Trn: 09:53:15
SOFT



-
- Figura 5: tomografia de abdome com contraste mostrando foco de intussuscepção nas alças de delgado (provavelmente jejunais), no flanco esquerdo, associado a espessamento parietal.