

CARCINOMA RENAL DE CÉLULAS CLARAS COM METÁSTASE PARA MAMA E LINFONODOS AXILARES

Sexo feminino, 56 anos, com queixa de alteração palpável na mama esquerda e edema de membro superior esquerdo. Antecedente pessoal: Neoplasia renal com nefrectomia à direita em 2019. Solicitada tomografia computadorizada (TC) para melhor avaliação (figs A-D).

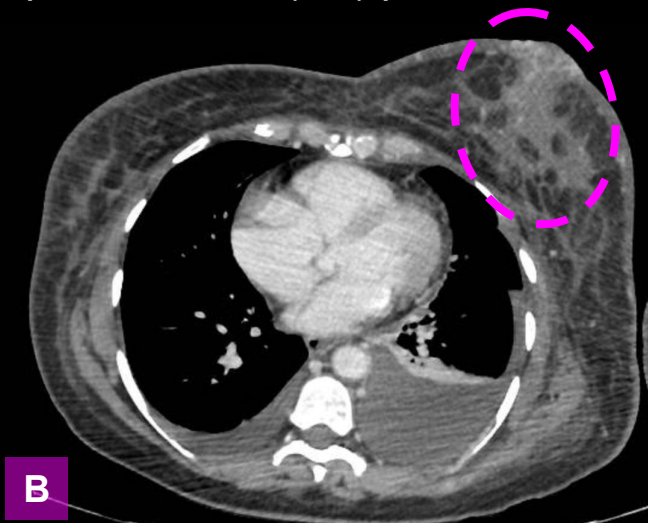
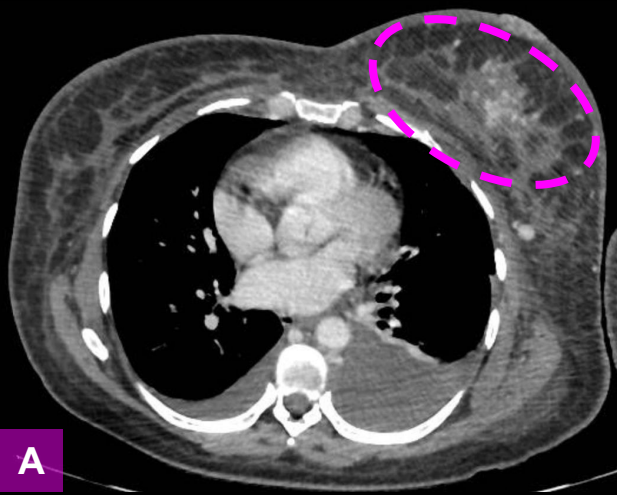
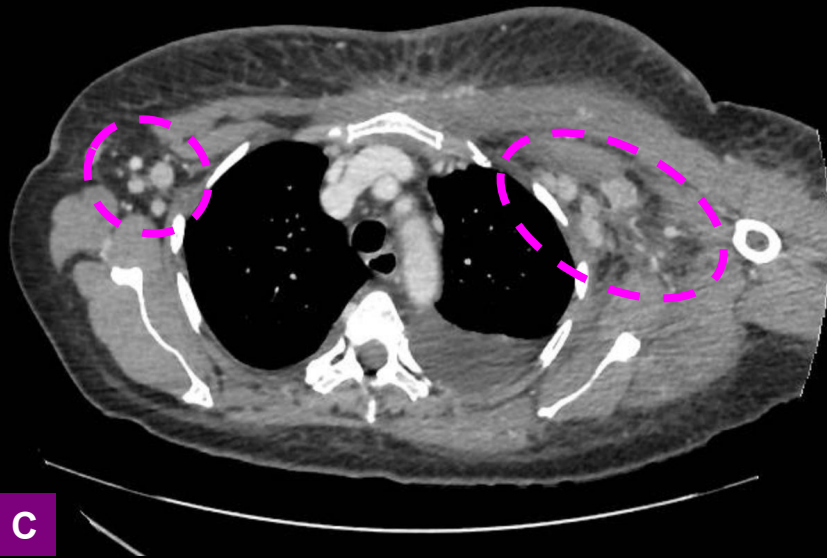


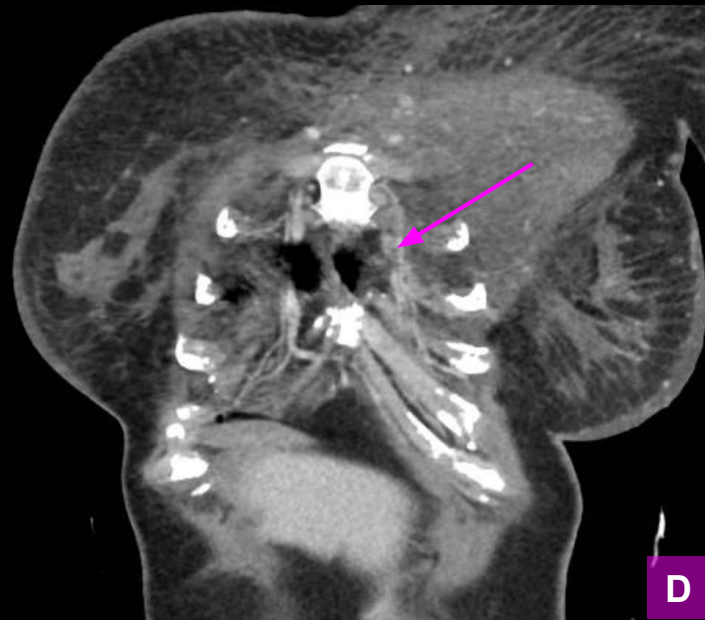
Fig. A: focos de realce na mama esquerda associados a espessamento da pele.
Fig. B: espessamento e realce da papila esquerda.

CARCINOMA RENAL DE CÉLULAS CLARAS COM METÁSTASE PARA MAMA E LINFONODOS AXILARES



C

Fig. C: linfonodomegalias axilares bilaterais.



D

Fig. D: linfonodomegalia na cadeia mamária interna esquerda, no primeiro espaço intercostal (seta).

CARCINOMA RENAL DE CÉLULAS CLARAS COM METÁSTASE PARA MAMA E LINFONODOS AXILARES



Fig. E: Ultrassonografia mamária demonstra lesão não-nodular hipocogênica localizada no quadrante superolateral da mama esquerda.

Biópsia por agulha grossa (core biopsy) guiada por ultrassonografia: conjunto de achados morfológicos e imuno-histoquímicos consistente com **carcinoma renal de células claras metastático na mama.**

CARCINOMA RENAL DE CÉLULAS CLARAS COM METÁSTASE PARA MAMA E LINFONODOS AXILARES

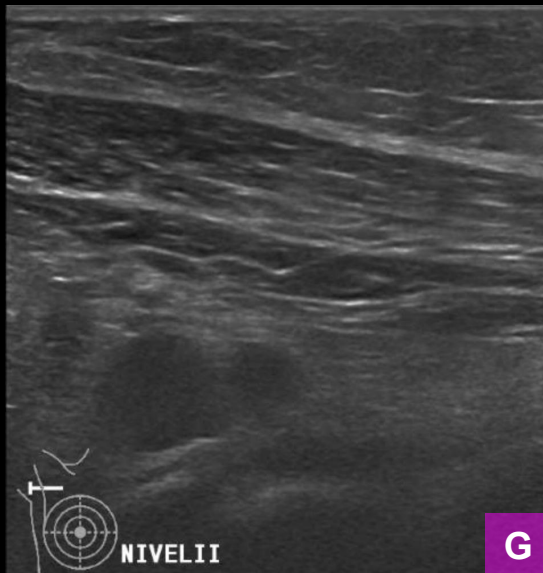
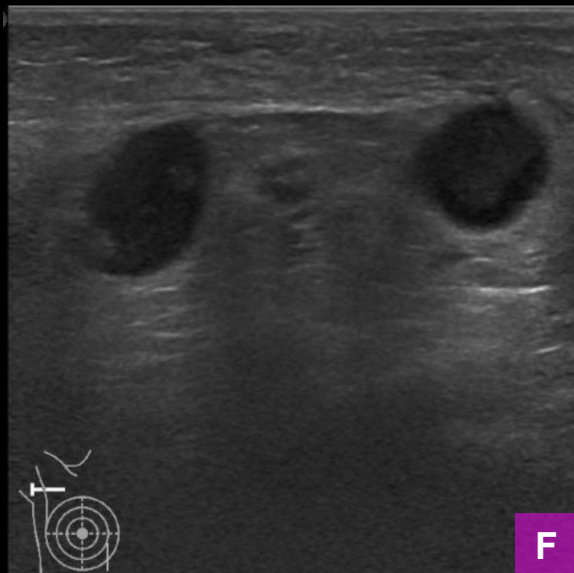


Fig. F e G: Ultrassonografia axilar demonstra linfonodos de aspecto atípico (globosos) na axila esquerda, localizados nos níveis I (Fig. F) e II (Fig. G).

Fig. H: Ultrassonografia axilar demonstra linfonodo de aspecto atípico (globoso) na axila direita, localizado no nível I.

CARCINOMA RENAL DE CÉLULAS CLARAS COM METÁSTASE PARA MAMA E LINFONODOS AXILARES

PONTOS DE APRENDIZADO:

- A doença metastática na mama representa menos de 2% das malignidades mamárias. O tumor renal metastático para mama é ainda mais raro.
- A doença metastática para mama pode mimetizar clinicamente e radiologicamente tumores primários ou lesões benignas das mamas.
- Exames complementares, como ultrassonografia, mamografia, tomografia computadorizada e ressonância magnética, apresentam achados sugestivos de doença metastática na mama, mas não são específicos. É necessário biópsia para diagnóstico acurado.
- Apesar de extremamente raro, deve-se considerar a doença metastática na mama dentre os diagnósticos diferenciais em pacientes com história de neoplasia.