

DEMÊNCIA DE CORPÚSCULOS DE LEWY



Figura 1. Doença de corpos de Lewy. Corte sagital, ponderação em T1, atrofia cortical pronunciada, com leve predomínio posterior.

ATROFIA DE MÚLTIPLOS SISTEMAS

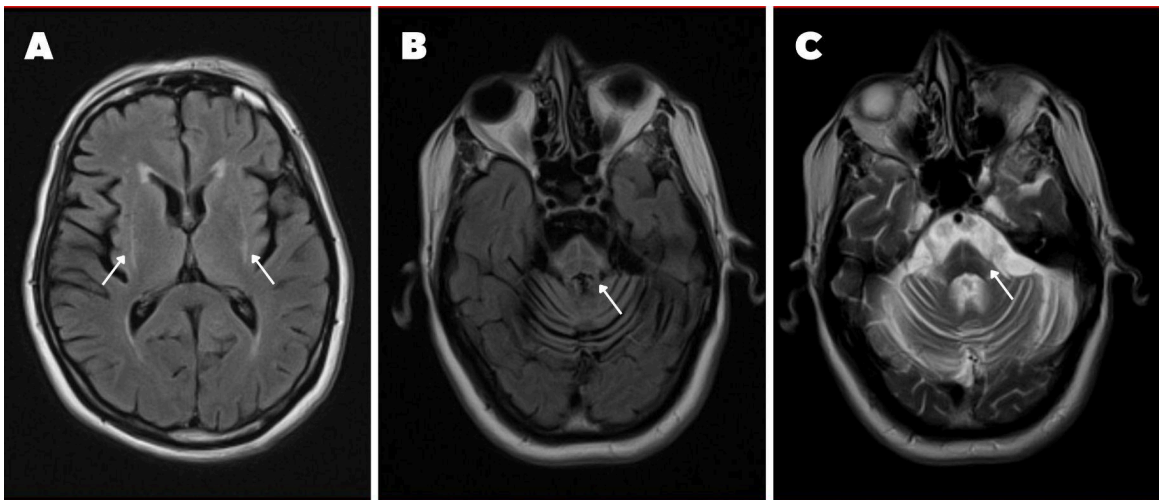


Figura 2. Atrofia de Múltiplos Sistemas. **A:** Imagem axial em FLAIR. Hipersinal em borda externa do putâmen (setas brancas), caracterizando o sinal "Putaminal Slit". **B/C:** Imagens axiais FLAIR e T2, respectivamente, apresentam hiperintensidade na ponte em formato de cruz, demonstrando o sinal "hot cross bun sign".

PARALISIA SUPRANUCLEAR PROGRESSIVA

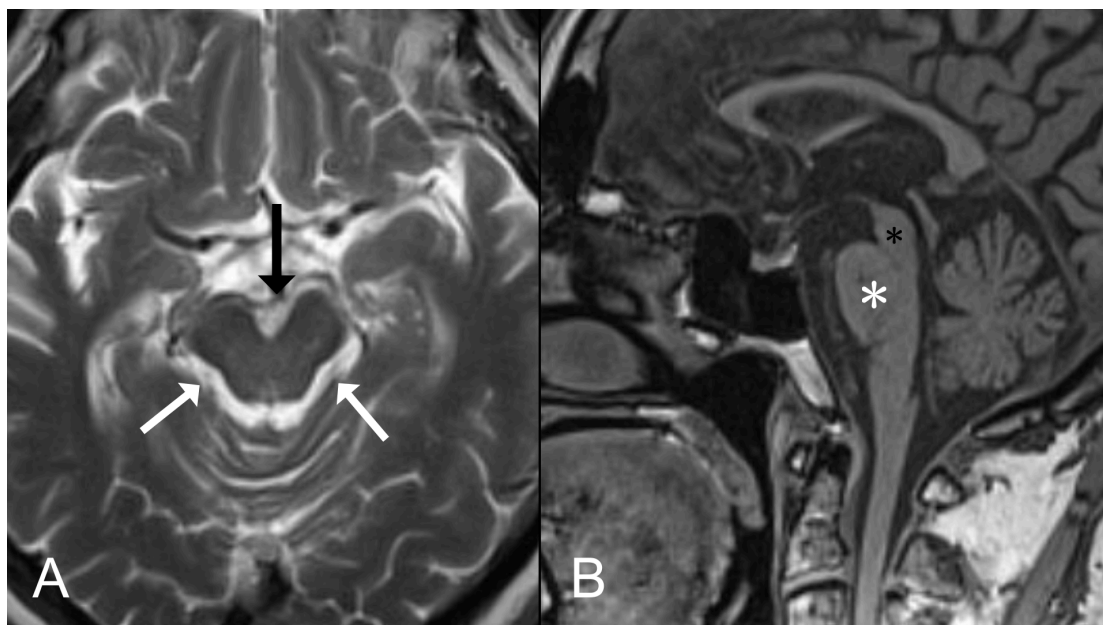


Figura 3. Paralisia supranuclear progressiva. **A:** Corte axial, ponderação em T2, atrofia mesencefálica apresentando cisterna interpeduncular profunda (seta preta) e margem dorsolateral côncava (setas brancas), conferindo o sinal do Mickey Mouse. **B:** Corte sagital, ponderação em T1, atrofia do mesencéfalo em sua margem cranial (asterisco preto) com visualização do sinal do beija-flor pela preservação do volume pontino (asterisco branco).

DEGENERAÇÃO CORTICOBASAL

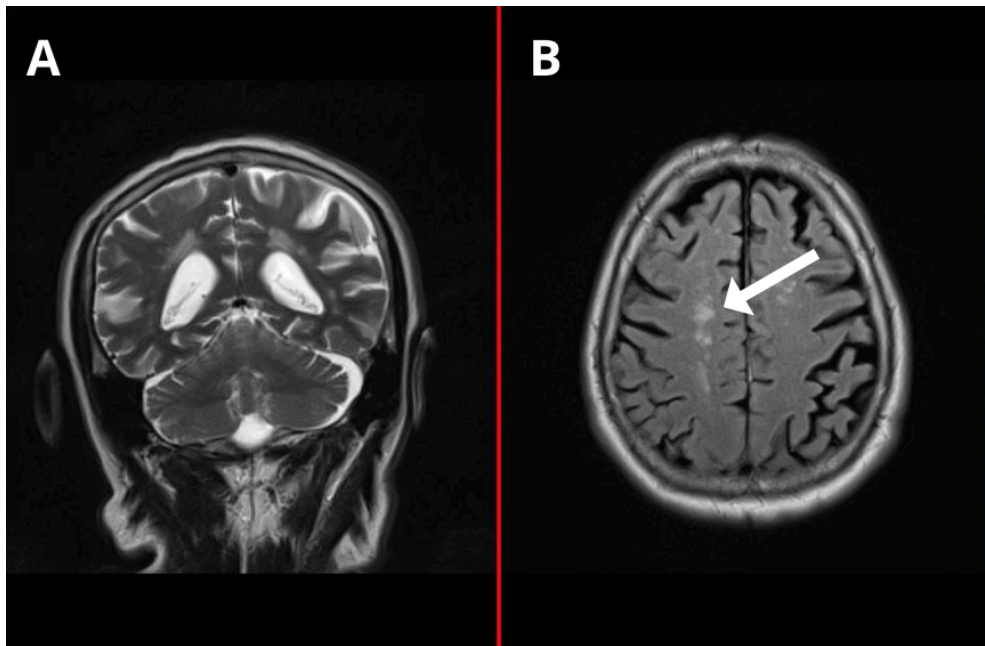


Figura 4 - Degeneração corticobasal. **A:** Corte coronal, ponderação em T2, atrofia cortical assimétrica, sendo o lobo parietal superior direito mais afetado que o esquerdo, além dos giros pré e pós-centrais. Atrofia bilateral dos gânglios da base **B:** Corte axial em FLAIR, área de sinal hiperintenso em T2 (seta branca), atrofia bilateral cortical parietal assimétrica, mais no lado esquerdo.