

Potencial Teranóstico dos Análogos do Receptor de Somatostatina - Peptídeos DOTA Radiomarcados em Meningioma – Relato de Caso

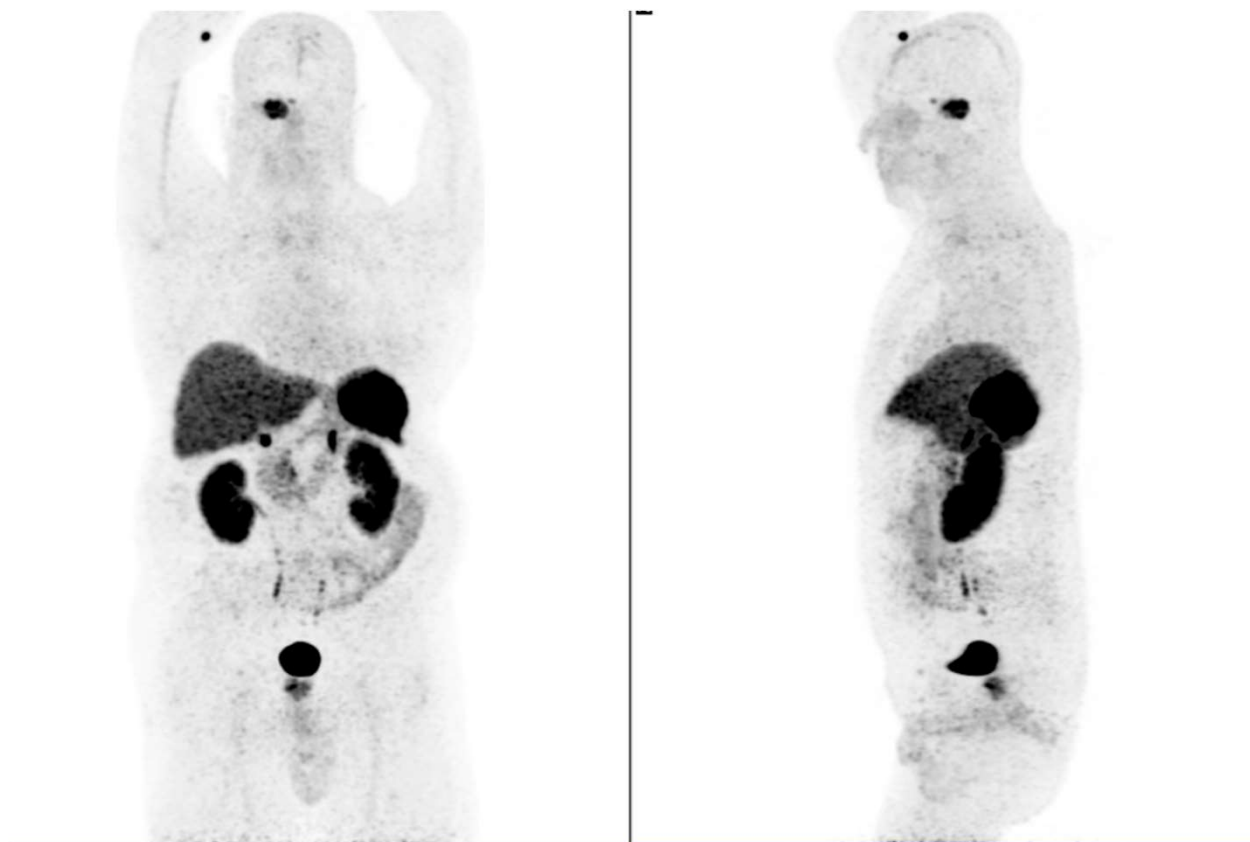


Fig 1. PET CT ^{68}Ga -DOTATOC detectando lesão expansiva ocupando a cisterna pontocerebelar direita, compatível com recidiva de meningioma.

Potencial Teranóstico dos Análogos do Receptor de Somatostatina - Peptídeos Dota Radiomarcados em Meningioma – Relato de Caso

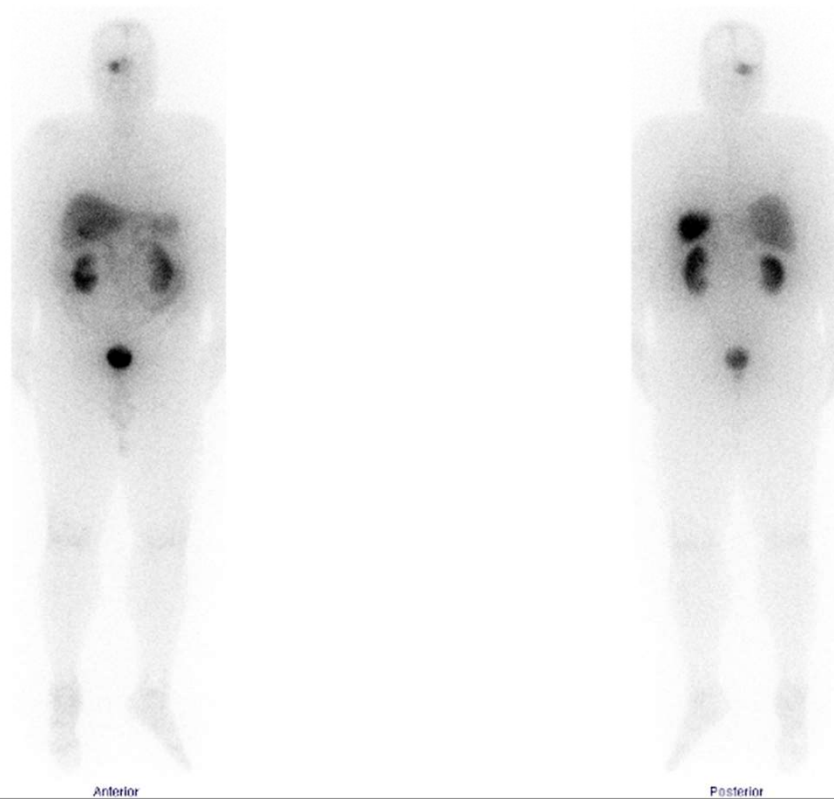


Fig.II Lesão expansiva extra-axial ocupando a cisterna pontocerebelar direita, Paciente com meningioma atípico grau II, após 1º ciclo de radiopeptideoterapia.

Potencial Teranóstico dos Análogos do Receptor de Somatostatina - Peptídeos DOTA Radiomarcados em Meningioma – Relato de Caso

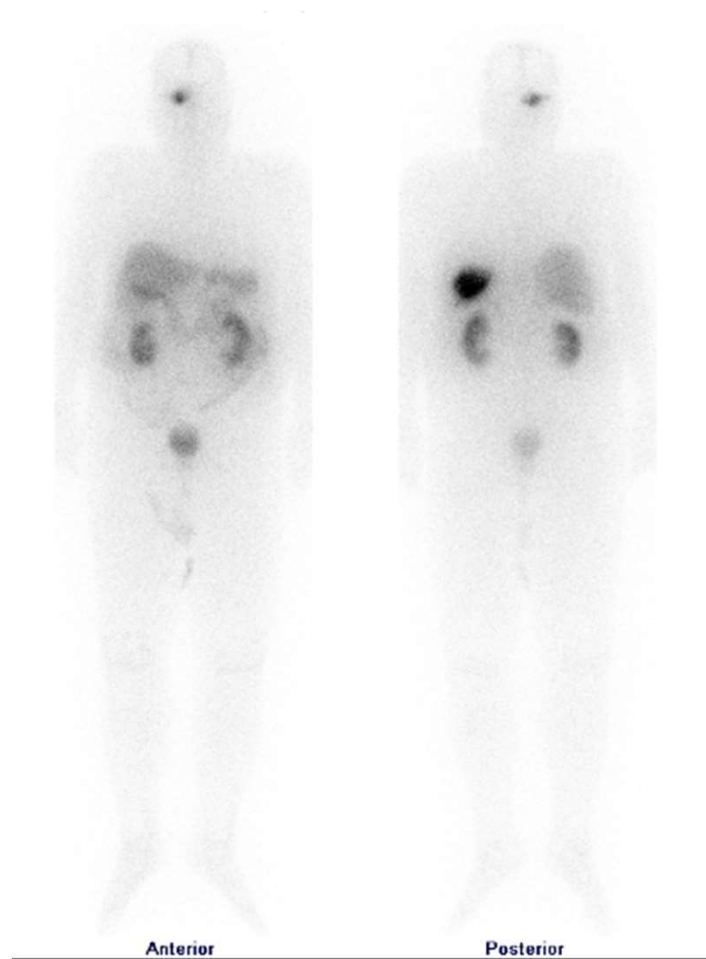


Fig.III Lesão expansiva extra-axial ocupando a cisterna pontocerebelar direita, estável em relação ao estudo prévio.